

## Návod k použití 3

## PŘÍRODNÍ KÁMEN (EXTERNÍ POUŽITÍ)

Řezaná a broušená, štěpená nebo nahrubo řezaná úprava povrchu. Pískovec, břidlice, žula, křemík, a nahrubo řezaný a štěpený vápenec.

Přírodní štěpený nebo nahrubo řezaný kámen se často používá venku, protože je přirozeně protiskluzný. Je přirozeně silnější než kámen používaný v interiéru, také robustnější a odolnější opotřebení. Následující průvodce vám vysvětlí postup a pomůže vám povrch zachovat v dobrém stavu po mnoho let.

## PŘEHLED POKYŇŮ VE 3 KROCÍCH (viz strana 2 pro více informací)

1

**Odstraňovač cementových skvrn LTP**

 Pokrytí 1 litr/20m<sup>2</sup>

**PRVOTNÍ ČIŠTĚNÍ NOVĚ INSTALOVANÝCH POVRCHŮ, JE-LI POTŘEBNÉ** (pro použité povrchy viz strana 2)

**ODSTRAŇOVAČ CEMENTOVÝCH SKVRN LTP:** Čistí a odstraňuje zbytkovou maltu z upraveného štěpeného povrchu.

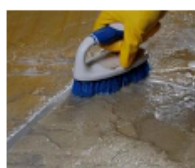
NB. Při použití na vápenec – pouze na štěpené a hrubě řezané povrchy. Nikoliv na broušené a hladké.



Zředte přípravek LTP Odstraňovač cementových skvrn vodou v poměru 1:2. Na hrubě řezaný vápenec v poměru 1:6



Naneste roztok na povrch a drhněte pevným kartáčem.



Nechte 5 minut působit a opět drhněte. Důkladně opláchněte vodou.



Důkladně opláchněte velkým množstvím čisté vody.



3 DNY

Nechte povrch vyschnout.

**POMŮCKY:** Kýbl, mop, houba, tvrdý kartáč nebo leštící stroj, je-li k dispozici.

2

**LTP Colour Intensifier & Stainblock**

 Pokrytí 1 litr/15m<sup>2</sup>

**ČIŠTĚNÍ A SUŠENÍ**

Zajistěte, aby povrch byl čistý a suchý.

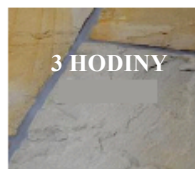


Pomocí štětce, houby nebo měkkého hadříku naneste produkt rovnoměrně na povrch.



45 MINUT

Rozetřete, abyste odstranili nadbytečný produkt a vyhnuli se vzniku louží na povrchu.



3 HODINY

Nechte vyschnout. Nešlapejte na povrch nejméně 3 hodiny.



3 DNY

Chraňte před vlhkem a mokrem po dobu nejméně 3 dní.

**POMŮCKY:** Kýbl, aplikátor, štětec, hadr.

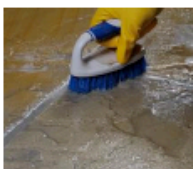
**LTP Grímex**
**PRAVIDELNÁ ÚDRŽBA** (více informací je poskytováno na straně 2).

**LTP GRIMEX:** Odstraní povrchové nečistoty dle požadavků (běžně každých 3-6 měsíců).

3



Zředte přípravek LTP Grímex vodou v poměru 1:3.



Naneste roztok na povrch a vydrhněte.



Nechte 10 minut působit a opět drhněte a následně opláchněte vodou.



Nechte vyschnout po 24 hodin a aplikujte opět slabou vrstvu impregnace, bude-li třeba.



Chraňte před vlhkem a mokrem po dobu nejméně 3 dny.

**POMŮCKY:** Kýbl, mop, krycí kartáč nebo vysavač na vodu, je-li k dispozici.

Vždy před prací je nutné si přečíst návod k použití.

**NOVĚ INSTALOVANÉ POVRCHY**

**PŘED SPÁROVÁNÍM A POTÉ, CO JE POVRCH ČISTÝ A SUCHÝ:** Před spárováním, aplikujte vrstvu LTP Colour Intensifier & Stainblock. Toto ošetření pomůže s odstraněním zbylého cementu a spárovací hmoty z povrchu kamene.

**1****ČIŠTĚNÍ A RENOVACE – Použité a velmi znečištěné povrchy**

- Před impregnací kamene je třeba ho řádně vyčistit. Odstraňte z povrchu a pórů kamene staré vrstvy impregnace, zbytky nečistot a lehkých usazenin organického původu a řasy.
- Zřed'te přípravek LTP Grimex vodou v poměru 1:3, naneste na povrch houbou nebo kartáčem a nechte působit na povrchu dlaždic, dokud se nečistoty neuvolní. 5–30minut v závislosti na stupni znečištění.
- Drhněte povrch pomocí tvrdého štětce po dobu 5 minut (lze použít leštící stroj).
- Pokračujte v kartáčování a přidávejte čistou vodu. Zbytky z povrchu odstraňte vodou nebo leštícím strojem.
- Důkladně opláchněte čistou vodou, abyste odstranili všechny zbývající nečistoty. Vysavač na vodu lze použít v případě potřeby.
- Dopřejte povrchu minimálně tři suché dny bez vlhkosti a teprve potom naneste ochrannou impregnační hmotu.
- Pokyny k odstranění dalších typů nečistot naleznete v následující tabulce.
- Impregnace nesmí zaschnout na povrchu. Opatrně naleštěte měkkým hadříkem a odstraňte zbytky. Toto je třeba provést během 1 hodiny.

**DALŠÍ TYPY NEČISTOT**

Zbytky spárovací hmoty a usazeniny minerální soli	Odstraňovač cementových skvrn LTP
Dehet, vosk, barva, zbytky živice	LTP Solvex, následně LTP Power Stripper
Hluboce zažrané skvrny od oleje	LTP Spot Stain Remover a LTP Fullers Earth.
Zbytky řas a obecná nečistota a špína	LTP Grimex
Organické látky	Odstraňovač cementových skvrn LTP

**2****OŠETŘENÍ OCHRANNOU IMPREGNACÍ**

- LTP Colour Intensifier & Stainblock zajistí odolnost povrchu proti vodě a oleji.
- Tento produkt brání tvorbě skvrn, pomáhá při čištění a zjednodušuje odstranění povrchových skvrn.
- Zajišťuje ochranou bariéru, která nemá zásadní vliv na charakter povrchu.
- Po řádném vyzrání produktu neexistují zdravotní rizika.
- Impregnace je mikroporózní a lze ji tedy použít na povrchy, které nejsou odolné vlhkosti.
- Mokrý a neabsorpční povrchy nelze ošetřit, protože nadměrné množství vlhkosti zabrání prostupu impregnace do povrchu.
- LTP Colour Intensifier & Stainblock jsou impregnace, které se musí zcela vstřebat.
- Impregnace nesmí zaschnout na povrchu. Opatrně měkkým hadříkem nebo strojem odstraňte zbytky.
- Odstraňte nenasáklou impregnaci. Pokud zaschne na povrchu, otřete trochou další impregnace.
- Některé druhy kamene budou po aplikaci tmavší a u světlejších druhů kamenů nebude zvýraznění viditelné. Vždy otestujte produkt na nenápadném místě.
- Vhodné pro interní a externí použití.



**LTP SPOT STAIN  
REMOVER  
a  
LTP FULLERS EARTH**



**LTP SOLVEX**

**3****ÚDRŽBA****LTP Grimex**

Používejte každých 3-6 měsíců, rozřed'te v teplé vodě v poměru 1:3. Toto pomůže odstranit odolné nečistoty a špínu na povrchu.

NB. Vždy postupujte podle podrobných pokynů uvedených na etiketách produktů. Chraňte kamenné povrchy před kontaktem s kyselinami. Nepoužívejte abrazivní materiály na leštěné kameny. Vyhněte se použití běžných čisticích prostředků nebo silně bělicích čisticích prostředků na impregnovaném povrchu, jinak postupně odstraní ochrannou vrstvu impregnace.