

Návod k použití 6

LEŠTĚNÝ PORCELÁN

Vypalovaný za vysoké teploty, mechanicky leštěný.

Mechanicky leštěný porcelán běžně vyžaduje určitou úroveň péče. Následující průvodce vám vysvětlí postup, jak zachovat leštěný porcelán v dobrém stavu po mnoho let.

UPOZORNĚNÍ: Před spárováním povrch dobře omyjte pomocí přípravku LTP Grimex a po očištění a dokonalém vyschnutí naneste minimálně jednu vrstvu impregnace LTP MPG Sealer. Toto ošetření pomůže s odstraněním zbytků spárovací hmoty a s ochranou povrchu dlaždice.

PŘEHLED POKYNŮ VE 3 KROCÍCH (viz strana 2 pro více informací)

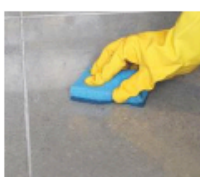
LTP Grimex
Pokrytí 1 litr/50m²

PRVOTNÍ ČIŠTĚNÍ NOVĚ INSTALOVANÝCH POVRCHŮ, JE-LI POTŘEBNÉ
(pro použité povrchy viz strana 2)

LTP GRIMEX: Čistí a odstraňuje zbytky vosku z výroby, mastnotu, špínu a nečistoty.



Zředte přípravek LTP Grimex vodou v poměru 1:4.



Aplikujte a drhněte emulgační podložkou nebo tvrdým kartáčem. Vypněte podlahové vytápění.



Důkladně opláchněte čistou vodou.



K odstranění odolných zbytků spárovací hmoty použijte přípravek LTP Grout Stain Remover.



Nechte povrch vyschnout.

POMŮCKY: Kýbl, mop, kartáč nebo leštící stroj, je-li k dispozici.

LTP MPG Sealer
Pokrytí 1 litr/20m²



OCHRANA PROTI SKVRNÁM (více informací je poskytováno na straně 2).

LTP MPG SEALER: Neviditelná úprava povrchu - chrání před vodou, olejem, mastnotou, nečistotou, špínou, a usnadňuje údržbu.



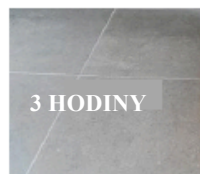
Zajistěte, aby povrch byl čistý a suchý. Vypněte podlahové vytápění.



Pomocí štětce, houby nebo měkkého hadříku naneste produkt rovnoměrně na povrch.



Dokud je povrch stále vlhký, rozleštěte zbytky produktu z povrchu.



Nechte vyschnout. Nevstupujte na povrch nejméně 3 hodiny.



Chraňte před vodou po dobu 24 hodin a nemyjte povrch nejméně po 3 dny.

POMŮCKY: Kýbl, aplikátor, štětec, hadr.

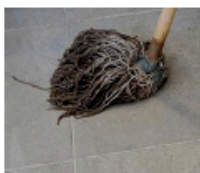
LTP Waxwash

PRAVIDELNÁ ÚDRŽBA (více informací je poskytováno na straně 2).

LTP WAXWASH: Udržuje povrch mechanicky leštěného kamene a porcelánu.



Nalijte jednu odměrku přípravku na litr vody do kbelíku s vodou.



Omyjte povrch tímto roztokem. Neoplachujte.



Nechte vyschnout. Během doby schnutí na povrch nevstupujte – 20 minut.



Pokud to bude nutné, můžete nalesťit suchým hadříkem nebo leštícím strojem.

Jedním litrem přípravku LTP Waxwash lze 40x vyčistit podlahu o ploše 20 m².

POMŮCKY: Kýbl, mop.

Vždy před prací je nutné si přečíst návod k použití.

NOVĚ INSTALOVANÉ POVRCHY

PŘED SPÁROVÁNÍM: Řádně omyjte povrch pomocí LTP Grimex. Nechte vyschnout a aplikujte vrstvu LTP MPG Sealer. Toto ošetření pomůže s odstraněním zbytků spárovací hmoty a s ochranou povrchu dlaždice.

1

ČIŠTĚNÍ A RENOVAČE – Použité a velmi znečištěné povrchy

- Před impregnací porcelánu je třeba ho řádně vyčistit. Odstraňte z povrchu a pórů porcelánu staré vrstvy impregnační hmoty, zbytky ošetřujících produktů a usazenin.
- Zředte přípravek LTP Grimex vodou v poměru 1:3, naneste na povrch houbou nebo kartáčem a nechte působit na povrchu dlaždic, dokud se nečistoty neuvolní, 5-30 minut dle míry znečištění. NB. Pro odolné skvrny, jako jsou skvrny od tužky nebo cementový povlak použijte LTP Grout Stain Remover.
- Znovu vykartáčujte a nechte působit dalších 5 minut (lze použít lešticí stroj).
- Pokračujte v kartáčování a přidávejte čistou vodu. Zbytky z povrchu odstraňte mopem nebo vysavačem na vodu.
- Důkladně opláchněte čistou vodou, abyste odstranili všechny zbývající nečistoty.
- Dopřejte povrchu vyschnout minimálně 12 hodin a potom naneste ochrannou vrstvu impregnace.
- Pokyny k odstranění dalších typů nečistot naleznete v následující tabulce.

DALŠÍ TYPY NEČISTOT

Zbytky ošetřovacích produktů, olej, mastnota, špina	LTP Grimex nebo LTP Power Stripper
Dehet, vosk, barva, zbytky živice	LTP Solvex a pak LTP Grimex
Hluboce zažrané skvrny od oleje	LTP Spot Stain Remover a LTP Fullers Earth.
Odolné skvrny a zbytková spárovací hmota	Odstraňovač cementových skvrn LTP

2

OŠETŘENÍ OCHRANNOU IMPREGNACÍ

- Impregnace LTP MPG Sealer učiní povrch odolný vodě a oleji.
- Tento produkt brání tvorbě skvrn, pomáhá při čištění a zjednodušuje odstranění povrchových skvrn.
- Zajišťuje neviditelnou ochrannou bariéru, která nemá zásadní vliv na charakter povrchu.
- Po řádném vyzrání produktu neexistují zdravotní rizika.
- Impregnace je mikroporózní a lze ji tedy použít na povrchy, které nemají řádnou hydroizolaci.
- Vhodné pro interní a externí použití.
- Při řádném udržování povrchů doporučujeme opakovat ochranné ošetření každé 3-4 roky.

NB. Vždy otestujte produkt na nenápadném místě. Nelze ošetřit vlhké a nenasákové povrchy. LTP MPG Sealer je impregnace, která vyžaduje úplné vsřebání. Impregnace nesmí zaschnout na povrchu. Opatrně naleštěte měkkým hadříkem a odstraňte zbytky. Pokud impregnace zaschne na povrchu, otřete trochou LTP MPG Sealer nebo pomocí lakového benzínu. Některé druhy povrchů mohou po aplikaci ztmavnout.

3

ÚDRŽBA

LTP WAXWASH (na podlahy):
Určeno pro použití na neglazované dlaždice jako je travertin, kámen vápenec, břidlice, terakota a lomový kámen. Ideální pro mytí povrchů ošetřených LTP MPG Sealer.
Používejte místo běžného mycího prostředku.



LTP STONEWASH (na stěny):
Tento jemný čistič povrchu je určen pro použití na vápenec, mramor, žulu a leštěný porcelán. Zajišťuje vyčištění bez zničení a odstranění ochranné impregnace.



NB. Vždy postupujte podle podrobných pokynů uvedených na etiketách produktů. Vyhněte se použití běžných čisticích prostředků nebo silně bělicích čisticích prostředků na impregnovaném povrchu, jinak postupně odstraní ochrannou impregnaci.

Tyto informace jsou nabízeny bez záruky. Materiál by měl být používán s přihlédnutím k místním podmínkám a povrchům, které mají být ošetřeny. V případě pochybností přípravek nejdříve vyzkoušejte na malém kousku. © Autorské právo A.M.Robb Ltd. 2012