

Návod k použití 16

OCHRANA SPÁROVACÍ HMOTY

Pro všechny typy spárovacích hmot na bázi cementu užívané ke spárování obkladů a dlažeb z glazované keramiky a glazovaného a neglazovaného porcelánu.

Většina spárovacích hmot je vodě odolná, ale ne vodotěsná, absorbují tedy vodu. Je to většinou voda, nesoucí v sobě nečistoty, která mění barvu spárovací hmoty. Následující průvodce vám vysvětlí, jak zachovat spáry čisté a ochráněné po mnoho let.

PŘEHLED POKYNŮ VE 3 KROCÍCH (viz strana 2 pro více informací)

1

Odstraňovač cementových skvrn LTP

Pokrytí 1 litr/50m²



PRVOTNÍ ČIŠTĚNÍ NOVĚ INSTALOVANÝCH POVRCHŮ, JE-LI POTŘEBNÉ (pro použité povrchy viz strana 2)

ODSTRAŇOVAČ CEMENTOVÝCH SKVRN LTP: Čistí a odstraňuje zbytkovou omítku z povrchu dlaždic (nelze použít na povrchy citlivé na kyseliny, jako je vápenec a mramor).



Zdělte přípravek LTP Odstraňovač cementových skvrn vodou v poměru 1:5.



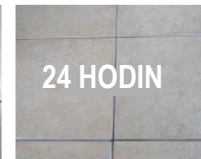
Naneste roztok na povrch pomocí mopy a houby. Vypněte podlahové vytápění.



Rozetřete pomocí pevného štětce nebo emulgační podložky.



Důkladně opláchněte velkým množstvím vody.



Nechte povrch zaschnout.

POMŮCKY: Kýbl, mop, kartáč nebo leštící stroj, je-li k dispozici.

2

LTP Grout & Tile Protector

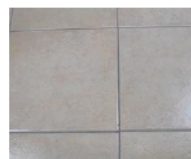
Pokrytí 1 litr/15m²



Zajistěte, aby povrch byl čistý a suchý. Vypněte podlahové vytápění.



Nastříkejte 15-20 cm od povrchu kolem spáry.



Nechte vyschnout. Nešlapejte na povrch nejméně 2-3 hodiny.



Otestujte oblast trochou vody, pokud je voda nasáká, aplikujte další vrstvu.



24 hodin chraňte proti vodě.

HLUBŠÍ ŠIRŠÍ SPÁRY

LTP GROUT PROTECTOR (na zdi a podlahy): Tekutý impregnační prostředek.

POZNÁMKA: Při použití produktu je třeba nadbytečnou impregnaci odstranit během 30 minut pomocí suchého hadru.

POMŮCKY: Respirační maska, rukavice.

3

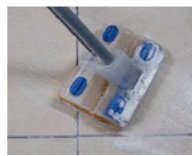
LTP Waxwash

PRAVIDELNÁ ÚDRŽBA (více informací je poskytováno na straně 2).

LTP WAXWASH: Jemný čistící prostředek, který čistí bez odstranění impregnace.



Nalijte jednu odměrku přípravku do kbelíku s vodou.



Vytřete povrch dlaždic a spáry pomocí roztoku. Neoplachujte.



Nechte vyschnout. Během doby schnutí na povrch nevstupujte – 20 minut.

Jedním litrem přípravku LTP Waxwash lze 40x vyčistit podlahu o ploše 20 m².

POMŮCKY: Kýbl, mop.

Vždy před prací je nutné si přečíst produktový štítek.

NOVĚ INSTALOVANÉ POVRCHY

PŘED IMPREGNACÍ: Je nutné, aby povrch byl důkladně vyčištěn.

1 ČIŠTĚNÍ A RENOVACE – Použité a velmi znečištění povrchy

- Před impregnací je třeba spáry a dlažbu řádně vyčistit. Zbytky impregnačních prostředků a usazeniny se musí odstranit.
- Zředte přípravek LTP Grimex vodou v poměru 1:3, naneste na povrch houbou nebo kartáčem a nechat působit na povrchu dlaždic, dokud se nečistoty neuvolní, 5–30minut v závislosti na stupni znečištění.
- Drhněte povrchu spár a dlaždic pomocí kartáče a nechte působit dalších dobu 5 minut (lze použít lešticí stroj).
- Pokračujte v kartáčování a přidávejte čistou vodu. Zbytky z povrchu odstraňte mopem nebo vysavačem na vodu.
- Důkladně opláchněte čistou vodou a pomocí mopu odstraňte všechny zbývající nečistoty.
- Dopřejte povrchu vyschnout minimálně 12 hodin a potom naneste ochrannou vrstvu impregnace.
- Pokyny k odstranění dalších typů nečistot naleznete v následující tabulce.
- V případě pochybností volejte naši help line, kde získáte radu.

DALŠÍ TYPY NEČISTOT

Zbytky mycích prostředků, špína a nečistoty	LTP Grimex nebo LTP Power Stripper
Plíseň a houby	LTP Mouldex
Hluboce zažrané skvrny od oleje	LTP Spot Stain Remover a LTP Fullers Earth.

2 OŠETŘENÍ OCHRANÝM TĚSNĚNÍM

- LTP Grout & Tile Protector and LTP Grout Protector (zdi a podlahy) učiní povrch odolný vodě a oleji.
- Tento produkt brání tvorbě skvrn, pomáhá při čišťení a zjednodušuje odstranění povrchových skvrn.
- Zajišťuje neviditelnou ochrannou bariéru, která nemá zásadní vliv na charakter povrchu. Nastříkejte na většinu povrchů. Po zaschnutí není vidět.
- Po řádném vyžrání produktu neexistují zdravotní rizika.
- LTP Grout & Tile Protector a LTP Grout Protector (na zdi a podlahy) jsou mikroporózní a umožňují mikroporózní přenos vlhkosti, lze použít 20-30 minut po spárování.
- Vhodné pro interní a externí použití.
- Při řádné údržbě povrchů doporučujeme opakovat aplikaci ochranné vrstvy impregnace každé 3-4 roky.

NB. Vždy otestujte produkt na nenápadném místě. Nelze ošetřit velmi vlhké povrchy. Nastříkání na vysoce glazované nebo leštěné povrchy může někdy zanechat malé zbytky. V takovém případě je během 5 minut otřete. Pokud se odolné zbytky ponechají na povrchu, lze je odstranit pomocí přípravku LTP Grout & Tile Protector, který je třeba ihned vyleštit. Nestříkejte na akrylátové nebo obarvené dřevěné povrchy.

3 ÚDRŽBA

LTP WAXWASH (na podlahy):

Přípravek je určen na glazované a neglazované povrchy, je ideální na mytí dlaždic a spár impregnovaných přípravkem LTP Grout & Tile Protector. Používejte běžně namísto běžného mycího prostředku. 1 litr omyje 20 m² podlahy až 40 krát.



LTP STONEWASH (na podlahy):

Jemný čistič určený k použití v koupelnách a kuchyních. Jemně čistí bez narušení ochranné vrstvy impregnace.



LTP MOULDEX (na zdi a podlahy)

Účinně odstraňuje plíseň, špínu a nečistoty ze spár a silikonu. Unikátní, snadno použitelný gel ve spreji.



NB. Vždy postupujte podle podrobných pokynů uvedených na etiketách produktů. Nepoužívejte abrazivní materiály na mechanické nebo leštěné povrchy. Vyhněte se použití běžných čisticích prostředků nebo silně bělicích čisticích prostředků na impregnovaném povrchu, jinak postupně odstraní ochrannou impregnaci.

Tyto informace jsou nabízeny bez záruky. Materiál by měl být používán s přihlédnutím k místním podmínkám a povrchům, které mají být ošetřeny. V případě pochybností přípravek nejříve vyzkoušejte na malém kousku.

© Autorské právo A.M.Robb Ltd. 2012



máme řešení pro krásné povrchy

Distributor pro ČR: INTERIER STONE s.r.o. Popovice 19, 686 04

